



 **SNC Cloud Platform**



OPCP
On-Prem Cloud Platform

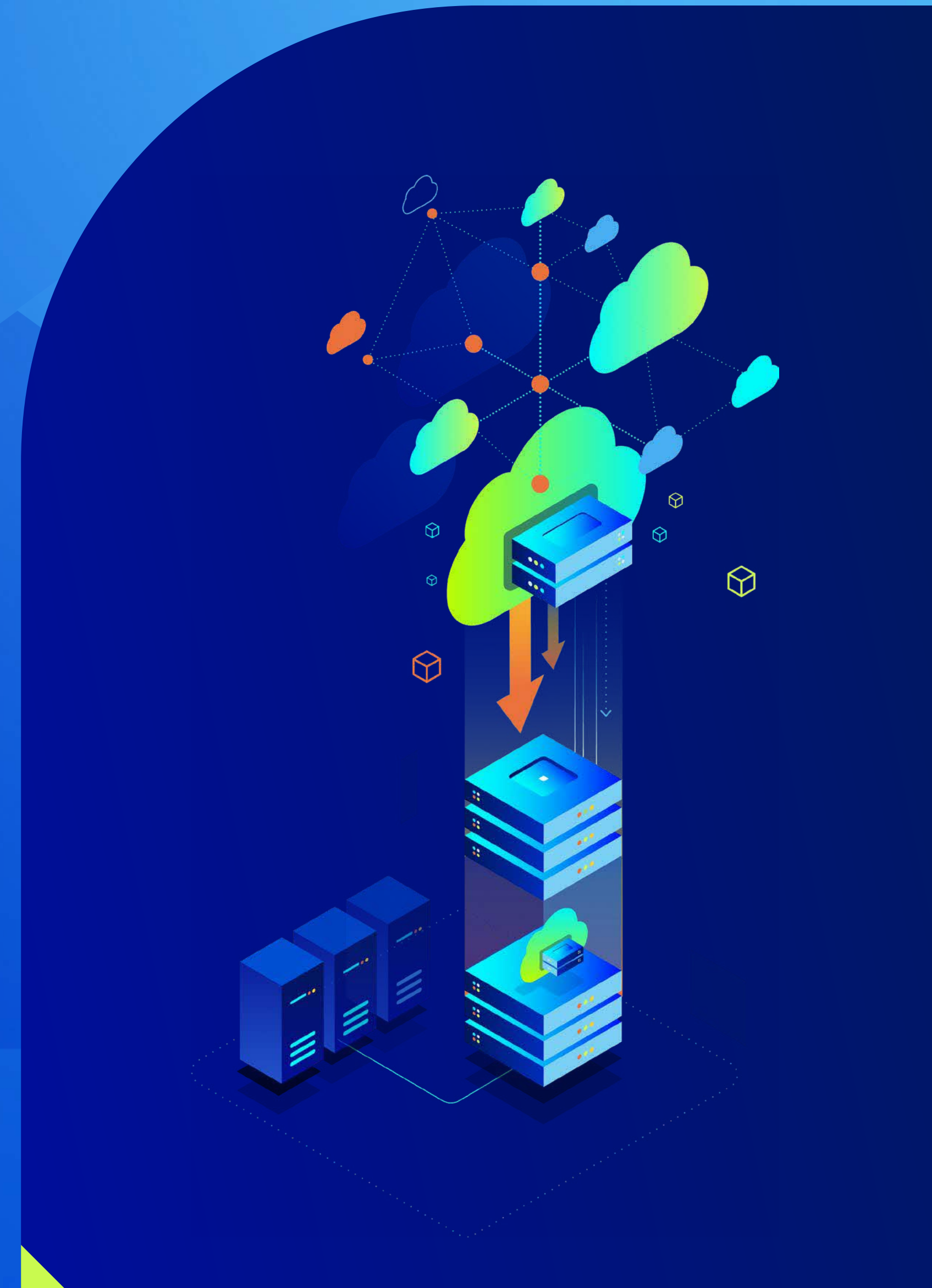


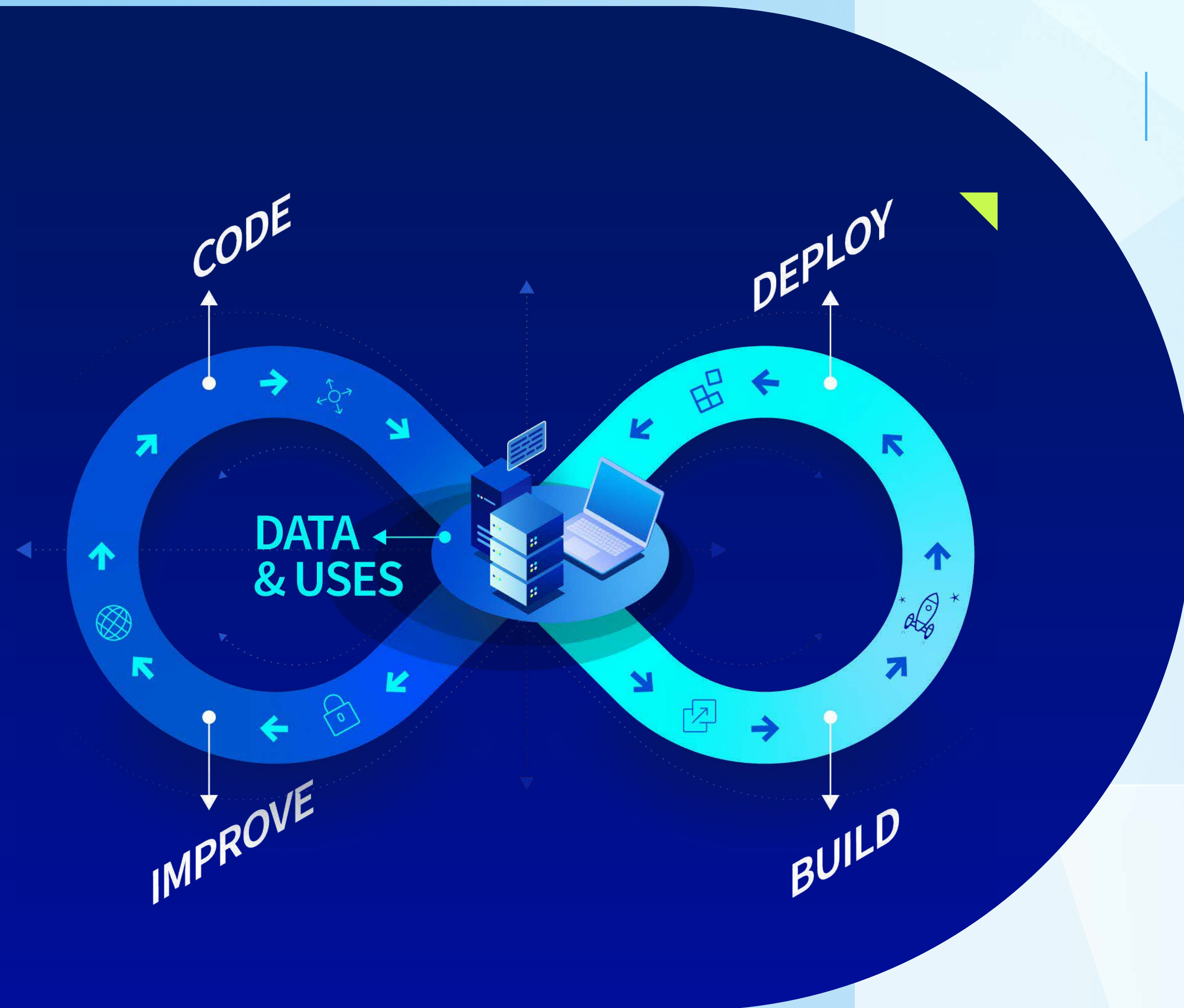
→ **Votre OVHcloud Hybrid Platform**

Unifiez vos environnements on-premise et cloud souverain.

■ Votre OVHcloud Hybrid Platform

La convergence du cloud souverain et de l'on-premise au sein d'une stack unifiée, adaptée à vos usages.





Le cloud a libéré l'innovation

Le cloud computing a profondément transformé la manière dont les organisations conçoivent et exploitent leurs systèmes d'information.

Les applications peuvent désormais être déployées en quelques minutes.

Les ressources s'adaptent automatiquement aux besoins.

Les équipes peuvent expérimenter plus rapidement et lancer de nouveaux services en un temps record.

Pour de nombreuses organisations, le cloud est devenu le moteur de l'innovation numérique.

Mais à mesure que l'usage du cloud se généralise, une nouvelle réalité apparaît.

Toutes les applications — et surtout toutes les données — ne peuvent pas être traitées de la même manière.



Toutes les données ne se valent pas

Avec l'essor du numérique, de l'analytique et de l'IA, les organisations manipulent des volumes de données toujours plus importants.

Pourtant, toutes ces données n'ont pas le même niveau de sensibilité. Certaines sont ouvertes ou peu critiques. D'autres sont stratégiques pour l'entreprise. Certaines encore sont soumises à des réglementations strictes.

Les organisations doivent poursuivre leurs efforts dans la classification, la maîtrise de leurs données et leurs applications afin de déterminer où elles doivent être exploitées. Car chaque catégorie de données nécessite un niveau de contrôle, de sécurité et de gouvernance différent.

Le défi est désormais de tirer pleinement parti des capacités du cloud.



Il consiste à exécuter chaque workload et placer chaque donnée dans l'environnement le plus adapté à leurs exigences.

Accélérer tout en gardant le contrôle

Les acteurs publics et privés font aujourd'hui face à une double exigence.

D'un côté, ils doivent accélérer leur transformation numérique :

- moderniser leurs applications,
- développer de nouveaux services digitaux,
- adopter l'intelligence artificielle.

De l'autre, ils doivent préserver leur autonomie stratégique :

- maîtriser la localisation des données,
- garantir la continuité des activités critiques,
- limiter les dépendances technologiques,
- protéger les systèmes et leurs données les plus sensibles.



Le cloud doit donc permettre d'innover rapidement tout en conservant un niveau de maîtrise de l'infrastructure et des données.

L'architecture cloud hybride : un modèle de référence

Pour répondre à ces enjeux, les organisations font évoluer leur stratégie cloud.

Plutôt que de s'appuyer sur un environnement unique, elles combinent désormais plusieurs modèles :

- cloud public pour l'innovation et l'élasticité,
- infrastructures on-premise pour les workloads sensibles,
- environnements souverains pour les données réglementées.

Le système d'information s'appuie sur une **architecture hybride combinant plusieurs environnements**, capable de placer chaque workload là où il est le plus pertinent.

L'enjeu n'est pas de choisir un modèle, mais de combiner ces environnements de manière cohérente.



Une stack technologique unifiée, déployable dans tous les environnements

Les services cloud de confiance OVHcloud et OPCP reposent sur une base technologique commune permettant de déployer un environnement cloud cohérent dans plusieurs modèles d'hébergement.

Cette continuité permet d'exploiter les mêmes technologies et les mêmes APIs sur l'ensemble des environnements, tout en s'appuyant sur des outils de déploiement, d'exploitation et un operating model unifiés.

Elle garantit la portabilité des workloads entre les différents environnements et offre une gestion cohérente des infrastructures cloud étendues.

MANAGÉ ET FLEXIBLE

SNC CLOUD PLATFORM

- services cloud à la demande (compute, storage, réseau),
- plateformes data et intelligence artificielle,
- exploitation en mode managé dans un environnement sécurisé,
- adapté aux usages nécessitant agilité et scalabilité.

SNC BARE METAL POD

- infrastructure et interfaces de contrôle dédiées, isolée et hautement sécurisée,
- déploiement de services cloud sur matériel sécurisé,
- environnement qualifié SecNumCloud pour les usages sensibles,
- contrôle complet de l'environnement et des données.

OPCP

- déploiement de la même plateforme directement sur site,
- exécution locale des applications et des données,
- intégration avec les systèmes opérationnels,
- adapté aux environnements critiques ou industriels.

OPCP ON PREM CLOUD PLATFORM

ISOLÉ ET DÉDIÉ

Une architecture hybride sécurisée

L'architecture hybride repose sur une interconnexion sécurisée entre les environnements cloud OVHcloud et la solution OPCP déployées sur site.

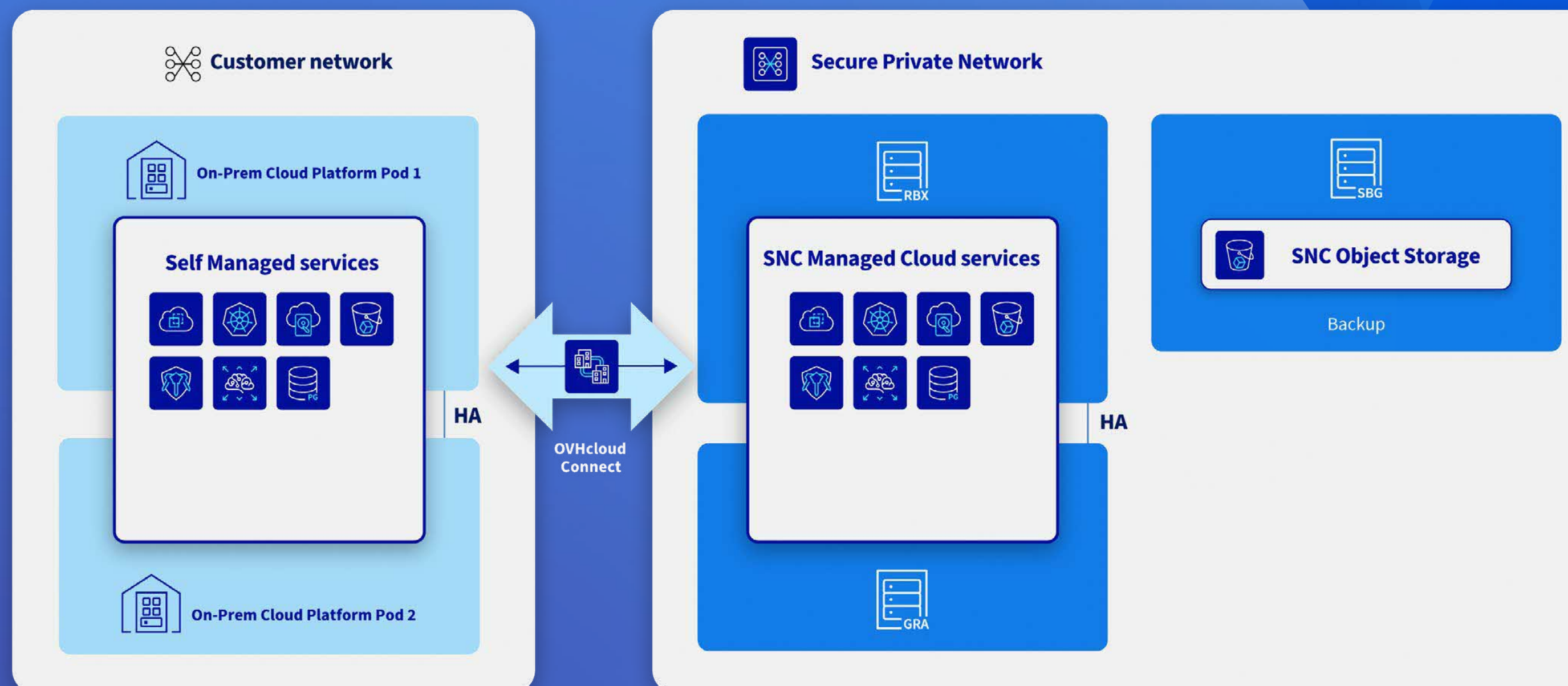
Cette architecture permet d'assurer une continuité opérationnelle entre les différents environnements tout en garantissant un haut niveau de sécurité.

Les interactions entre SNC et OPCP reposent notamment sur :

- une connectivité réseau sécurisée entre les infrastructures,
- des mécanismes d'isolation des environnements applicatifs,
- des politiques de sécurité homogènes entre cloud et on-premise,
- des mécanismes de supervision et de contrôle des opérations.

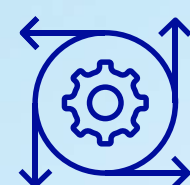
Cette approche permet de garantir :

- la protection des flux de données entre les environnements,
- la cohérence des politiques de sécurité,
- la continuité et la résilience des systèmes critiques.



Les bénéfices d'Hybrid OVHcloud Platform

L'architecture cloud hybride permet de tirer pleinement parti des différents environnements, le tout en garantissant cohérence, sécurité et performance à l'échelle du système d'information.



Une allocation optimale des workloads

Les workloads présentent des contraintes variées. Une solution hybride permet de les positionner de manière adaptée, en tenant compte de leur criticité, de la sensibilité des données qu'ils traitent ainsi que des exigences réglementaires associées.



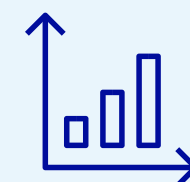
Une sécurité et une conformité intégrées

Tous les workloads ne nécessitent pas le même niveau de sécurité. Une architecture hybride permet d'adapter les mécanismes de protection, la localisation des données ainsi que les exigences de conformité. SNC Cloud Platform intervient ainsi pour les usages nécessitant les garanties les plus élevées.



Une accélération de l'innovation

Les environnements de cloud public peuvent être utilisés pour développer et tester rapidement, ainsi que pour expérimenter de nouveaux services. Les environnements OPCP ou SNC permettent ensuite de déployer ces services dans un cadre maîtrisé. L'innovation n'est ainsi pas freinée, elle est canalisée.



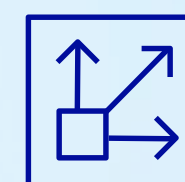
Une optimisation globale des coûts

Les environnements les plus contraints, tels que SNC ou OPCP, présentent un coût plus élevé. L'hybridation permet de les réserver aux usages qui le nécessitent réellement, tandis que les workloads standards peuvent être exécutés sur des environnements plus économiques.



Un équilibre entre agilité et contrôle

Une architecture hybride permet de distinguer les environnements où la flexibilité est prioritaire de ceux où la maîtrise et la conformité sont essentielles. Cela évite d'imposer les mêmes contraintes à l'ensemble des usages.



Une résilience renforcée

La distribution des workloads entre plusieurs environnements permet de limiter les points de défaillance, d'isoler les incidents et d'assurer la continuité d'activité. L'architecture devient ainsi un véritable levier de résilience.



Une performance adaptée aux usages

Les traitements peuvent être exécutés au plus proche des utilisateurs ou des systèmes avec OPCP, dans des environnements hautement sécurisés avec SNC, ou à grande échelle dans le cloud public. La performance devient ainsi un choix d'architecture, et non une contrainte.



Une architecture hybride adaptée à une grande diversité d'usages

L'architecture cloud hybride d'OVHcloud répond aujourd'hui à des besoins variés, au cœur des systèmes d'information des organisations.

Quel que soit le secteur — public, industrie, énergie, santé ou services numériques — les enjeux sont similaires : moderniser les applications, exploiter la donnée, garantir la continuité des opérations et répondre aux contraintes de sécurité et de conformité.

Une architecture hybride basée sur une **stack cloud unifiée entre OPCP et SNC** permet d'adresser ces enjeux de manière cohérente.

Une capacité d'adaptation à chaque secteur :

- environnements fortement régulés (secteur public, santé),
- systèmes industriels et opérationnels (industrie, énergie),
- plateformes numériques et services à grande échelle.

Les cas d'usage suivants illustrent concrètement comment cette approche peut être mise en œuvre dans différents contextes.

Une approche transverse, quel que soit le contexte :

- modernisation progressive des systèmes existants,
- exploitation et valorisation des données,
- déploiement de services numériques à grande échelle,
- traitement local des données lorsque nécessaire,
- continuité des opérations et gestion des environnements critiques.



Use case #01

Une approche hybride pour moderniser les services numériques publics

Les administrations doivent faire évoluer leurs services numériques tout en maintenant des systèmes existants critiques et fortement intégrés.

Une architecture hybride basée sur une **stack cloud identique entre OPCP et SNC** permet de moderniser progressivement les systèmes sans rupture.

Une même plateforme cloud sur tous les environnements

- déploiement des applications via les mêmes outils (CI/CD, conteneurs, APIs),
- portabilité des applications entre on-prem et cloud sans refactoring,
- exploitation des mêmes environnements d'exécution.

Une continuité opérationnelle entre systèmes existants et nouveaux services

- les applications historiques restent connectées aux nouveaux services cloud,
- les données peuvent être traitées localement puis exploitées dans le cloud,
- les équipes utilisent les mêmes outils d'exploitation.

OPCP permet :

- d'exécuter des services au plus près des administrations et des systèmes existants,
- de traiter localement les données sensibles,
- d'assurer l'intégration avec les SI historiques.

SNC permet :

- de déployer rapidement de nouveaux services numériques,
- d'exploiter des plateformes cloud modernes pour les applications,
- d'absorber les pics de charge des services publics.

Bénéfices spécifiques de l'hybridation

- Modernisation progressive sans refonte complète du SI
- Déploiement homogène des applications entre environnements
- Continuité des opérations entre legacy et cloud
- Réduction des risques liés aux transformations



Use case #02

Une chaîne de données continue de l'usine au cloud

Les environnements industriels nécessitent un traitement des données en temps réel, tout en exploitant des capacités d'analyse avancées.

L'hybridation permet ici une **chaîne de traitement continue entre Edge industriel et cloud**.

Pipeline data unifié

- ingestion des données en local via OPCP,
- traitement temps réel sur site,
- remontée des données vers SNC pour analyse globale.

Même stack = mêmes modèles exécutables partout

- modèles IA entraînés dans le cloud déployables directement sur site,
- mêmes outils de data processing entre cloud et usine.

OPCP permet :

- le traitement temps réel des données industrielles,
- l'exécution locale d'algorithmes,
- la supervision des équipements.

SNC permet :

- l'entraînement des modèles d'IA,
- l'analyse globale multi-sites,
- l'optimisation des processus industriels.

Bénéfices spécifiques de l'hybridation

- Boucle data complète (collecte → analyse → action)
- Déploiement simplifié des modèles IA du cloud vers le terrain
- Réduction de la latence sans perdre les capacités analytiques
- Homogénéité des outils data entre IT et OT



Use case #03

Piloter des infrastructures énergétiques grâce à une architecture hybride centralisée et distribuée

Les opérateurs énergétiques doivent piloter des infrastructures distribuées avec des exigences fortes de résilience et de supervision.

L'hybridation permet une **vision unifiée avec exécution distribuée**.

Supervision centralisée + exécution locale

- exécution des traitements critiques sur site,
- consolidation des données dans le cloud,
- pilotage global en temps réel.

Environnement applicatif cohérent

- mêmes applications déployées sur plusieurs sites,
- gestion unifiée des opérations.

OPCP permet :

- le pilotage local des installations,
- l'exécution des systèmes critiques,
- l'intégration avec les équipements terrain.

SNC permet :

- l'agrégation des données multi-sites,
- la prévision et l'optimisation des réseaux,
- la supervision globale.

Bénéfices spécifiques de l'hybridation

- Continuité opérationnelle même en cas de perte de connectivité
- Vision globale sans compromettre les opérations locales
- Déploiement homogène des applications sur tous les sites
- Amélioration du pilotage en temps réel

Use case #04

Une approche hybride des données de santé



Les établissements de santé doivent concilier protection des données, exploitation locale et innovation.

L'hybridation permet une **séparation logique des usages avec une continuité technique.**

Données sensibles sur site, capacités avancées dans le cloud

- traitement local des données patients,
- exploitation cloud pour recherche et IA.

Portabilité des workloads

- mêmes applications déployables en local et dans le cloud,
- continuité des outils et des environnements.

OPCP permet :

- le traitement local des données cliniques,
- l'exploitation des systèmes hospitaliers,
- la conformité aux contraintes réglementaires.

SNC permet :

- l'analyse à grande échelle,
- le développement de modèles IA,
- la recherche médicale.

Bénéfices spécifiques de l'hybridation

- Exploitation des données sensibles sans exposition
- Accès aux capacités avancées sans déplacer les données critiques
- Accélération des projets IA en santé
- Continuité des environnements applicatifs

Use case #05

Déployer des offres SaaS dans un modèle hybride entre cloud et on-premise

Les éditeurs doivent déployer leurs solutions dans des environnements variés tout en conservant une cohérence technique.

L'hybridation permet une **distribution maîtrisée des applications**.

Déploiement multi-environnements avec une même stack

- même application déployée en SaaS ou chez le client,
- mêmes outils et pipelines.

Modèle hybride natif

- SaaS dans le cloud,
- extensions locales chez les clients.

OPCP permet :

- le déploiement chez le client,
- l'intégration aux systèmes locaux.

SNC permet :

- le déploiement SaaS à grande échelle,
- l'exploitation cloud des plateformes.

Bénéfices spécifiques de l'hybridation

- Modèle produit unique pour plusieurs modes de déploiement
- Réduction des coûts de développement
- Adaptation aux contraintes clients
- Accélération du go-to-market

Use case #06

Renforcer la résilience des systèmes avec une architecture hybride

L'hybridation permet de construire une **stratégie DRP native cloud**.

Ce que permet concrètement l'hybridation.

Environnements identiques = redémarrage simplifié

- mêmes environnements entre production et secours,
- redéploiement rapide sans adaptation.

Automatisation du basculement

- réplication des données,
- orchestration des redémarrages.

OPCP permet :

- l'exécution des systèmes critiques en nominal,
- des performances optimales en local.

SNC permet :

- l'hébergement des environnements de secours,
- la reprise rapide des systèmes.

Bénéfices spécifiques de l'hybridation

- Réduction drastique des temps de reprise (RTO/RPO)
- Continuité des opérations (débordement)
- Tests de reprise simplifiés
- Cohérence des environnements





SNC Cloud Platform

OPCP

On-Prem Cloud Platform



ovhcloud.com

opcp@ovhcloud.com

Une complémentarité qui a du sens

D'un côté, une solution technique éprouvée.
De l'autre, une connaissance fine du terrain.
Il est clair qu'il y a des choses à faire ensemble.

Des cas à inventer, adapter, tester

Les cas d'usage ne manquent pas : edge, usines,
sites critiques, infrastructures déconnectées...
Et si on en identifiait un ou deux pour avancer
concrètement ?

Un atelier, un échange, un POC ?

Pas besoin de tout figer d'emblée.
Juste un moment pour creuser ensemble,
voir ce qui a du sens, et construire, pas à pas.