

CHOISIR LE BON MODE DE DÉPLOIEMENT



RÉGION 1-AZ

RÉGION 3-AZ

LOCAL ZONES

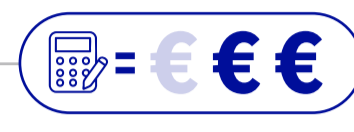
RÉGION 1-AZ

Pour les besoins généraux de stockage et de sauvegarde, offrant une résilience de base avec un coût optimisé



RÉGION 3-AZ

Adapté aux applications critiques nécessitant une haute disponibilité avec une tolérance aux pannes renforcée



LOCAL ZONES

Conçu pour rapprocher les données des utilisateurs finaux, réduire la latence et garantir la conformité locale



Une région 1-AZ utilise une seule zone de disponibilité comprenant un ou plusieurs datacenters avec une redondance 2N+1. Elle protège contre les défaillances de serveurs et de disques, mais peut être vulnérable aux pannes de datacenter, ce qui peut impacter l'accès aux données en cas d'indisponibilité du centre d'hébergement.

Les régions 3-AZ sont composées de trois zones de disponibilité indépendantes, chacune étant isolée au niveau de l'alimentation, du refroidissement et du réseau, garantissant une véritable isolation des pannes. Cette architecture assure la disponibilité des services même en cas d'interruption totale d'une zone de disponibilité.

Les Local Zones permettent de rapprocher les services OVHcloud des utilisateurs finaux, réduisant ainsi la latence et garantissant le respect des réglementations locales en matière de données. Ces zones sont particulièrement adaptées aux applications nécessitant des temps de réponse minimaux.

OBJECT STORAGE

RÉGION 1-AZ

ASSUREZ LA PÉRENNITÉ DE VOTRE ENTREPRISE !

Tarifs compétitifs, pas de compromis sur les performances de stockage.

À PARTIR DE **~€7 To/par mois***

* Le prix mensuel est une estimation basée sur une moyenne de 730 heures par mois. La facturation réelle est calculée en fonction du nombre de GiB par heure. Veuillez consulter le site web pour plus de détails sur la tarification.

- Rentabilité
- Protection contre les défaillances de rack de serveurs et de disques.
- Engagement de niveau de service (SLA) de 99,9 %.

RÉSISTANCE AUX PANNES

- Tolérance aux pannes au niveau serveur : maintien du service même en cas de défaillance d'un serveur individuel.
- Protection contre les pannes de serveur et de disque.
- En cas de perte du datacenter, les données peuvent être perdues ou temporairement indisponibles.

BESOINS

- Solution éprouvée et fiable.
- Rentabilité optimale.
- Flexibilité et une évolutivité adaptées aux besoins, permettant une personnalisation selon les exigences métier.



ALLEZ PLUS LOIN AVEC LA RÉPLICATION ASYNCHRONE

Améliorez la résilience de vos applications et de vos données en répliquant celles-ci de manière fluide entre différentes régions.

[En savoir plus](#)

OBJECT STORAGE

RÉGION 3-AZ

ASSUREZ LA CONTINUITÉ DE VOS APPLICATIONS !

Haute disponibilité intégrée, idéale pour les applications critiques.

À PARTIR DE **~€14 To/par mois***

* Le prix mensuel est une estimation basée sur une moyenne de 730 heures par mois. La facturation réelle est calculée en fonction du nombre de GiB par heure. Veuillez consulter le site web pour plus de détails sur la tarification.

- Les données restent accessibles en lecture/écriture même en cas de panne d'une zone.
- Scénarios nécessitant une haute disponibilité.
- Engagement de niveau de service (SLA) de 99,99 %.

RÉSISTANCE AUX PANNES

- Tolérance aux pannes au niveau serveur : service ininterrompu malgré la défaillance d'un serveur individuel.
- Les données restent accessibles en lecture/écriture même en cas de panne d'une zone.
- Pas de protection complète contre un sinistre régional.

BESOINS

- Architecture 3-AZ essentielle pour une résilience maximale.
- Répond aux exigences de haute disponibilité pour assurer la continuité des activités sans interruption.
- Conforme aux réglementations et aux exigences de conformité.



ALLEZ PLUS LOIN AVEC LA RÉPLICATION ASYNCHRONE

Améliorez la résilience de vos applications et de vos données en répliquant celles-ci de manière fluide entre différentes régions.

[En savoir plus](#)

OBJECT STORAGE

LOCAL ZONES

GARANTISSEZ LA SATISFACTION DE VOS CLIENTS !

Axé sur un accès à faible latence et la localisation des données.

À PARTIR DE **~€7 To/par mois***

* Le prix mensuel est une estimation basée sur une moyenne de 730 heures par mois. La facturation réelle est calculée en fonction du nombre de GiB par heure. Veuillez consulter le site web pour plus de détails sur la tarification.

- Faible latence pour le traitement local.
- Plus proche des utilisateurs finaux.
- Engagement de niveau de service (SLA) de 99,9 %.

RÉSISTANCE AUX PANNES

- Tolérance aux pannes au niveau serveur : service ininterrompu malgré la défaillance d'un serveur individuel.

BESOINS

- Axé sur un accès à faible latence dans des zones géographiques spécifiques.
- Proximité garantie pour l'edge computing, la diffusion de contenus multimédias et les applications sensibles à la latence.



COMPAREZ ET FAITES LE BON CHOIX !

- STRUCTURE DE DÉPLOIEMENT
- REDONDANCE
- DISPONIBILITÉ DES DONNÉES
- LATENCE
- CAS D'USAGE IDÉAL
- COÛT

2 CLASSES HAUTE PERFORMANCE & STANDARD

RÉGION 1-AZ



Zone de disponibilité unique

Redondance interne 2N+1

Limitée en cas de panne de datacenter, protégée contre les défaillances de serveur et de disque.

Faible pour les utilisateurs finaux proches

Applications polyvalentes et sauvegardés

Inférieur

1 CLASSE STANDARD

RÉGION 3-AZ



Trois zones de disponibilité indépendantes

Redondance inter-zones

Maintenue entre les zones de disponibilité.

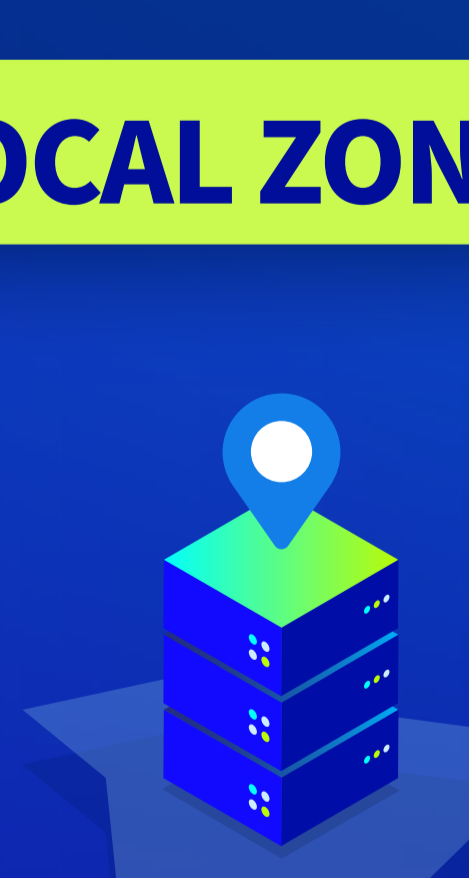
Faible pour les utilisateurs finaux proches et ultra-faible entre les zones de disponibilité

Applications critiques et sensibles à la disponibilité

Plus élevé en raison d'une redondance accrue

1 CLASSE STANDARD

LOCAL ZONES



Zone de disponibilité unique

Triple réplification locale

Limitée en cas de panne de datacenter, protégée contre les défaillances de serveur et de disque.

Faible pour les utilisateurs finaux proches

Applications régionales et sensibles à la latence

Inférieur

Selon votre mode de déploiement (Région ou Local Zone), Object Storage compatible avec Amazon S3, les fonctionnalités peuvent varier.

- Consultez nos tarifs
- [Voir les prix](#)
- Suivez notre roadmap
- [En savoir plus](#)

